


INDAGINE SUL BENESSERE PSICOLOGICO DEI TOSCANI

LO STUDIO PERMETTERÀ DI PROGRAMMARE
AZIONI PER PRESERVARE E MIGLIORARE
IL BENESSERE DEI CITTADINI



 un operatore incaricato dall'Agenzia regionale di sanità
le telefonerà per chiedere la sua collaborazione

 se accetta di partecipare allo studio, fisserà un **appuntamento**
per rispondere a un'**intervista di circa 20 minuti**

L'INTERVISTA:

- sarà svolta da **medici** muniti di tesserino di riconoscimento
- potrà scegliere di incontrare il medico al suo **domicilio** oppure
in una **struttura sanitaria** da concordare

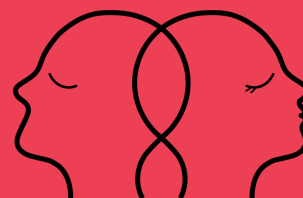
PER MAGGIORI INFORMAZIONI

contattare la responsabile dello studio
dott.ssa Caterina Silvestri:

all'indirizzo **indaginebenessere@ars.toscana.it**

oppure

al numero **335 7595232** dal lunedì al venerdì in orario 14-16



ARS TOSCANA
agenzia regionale di sanità