

16 maggio 2020

Audit & Feedback dei percorsi per le cronicità all'epoca del CoViD-19

L'epidemia di Covid-19 in Toscana

Francesco Profili - ARS Toscana



Regione Toscana



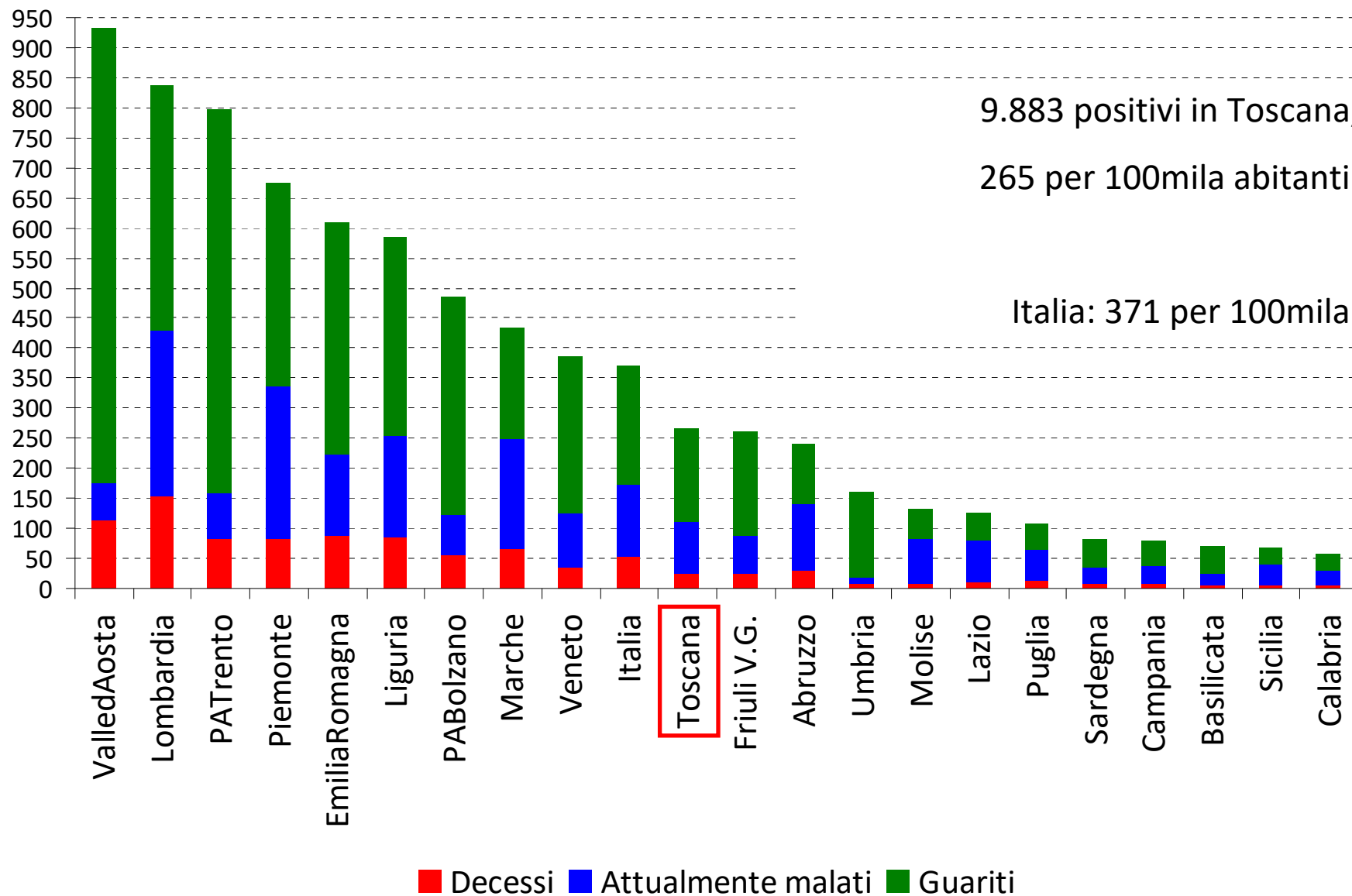
L'EPIDEMIA NEL MONDO A OGGI

RANK	PAESI	TOTALI	% CONTAGI/ POPOLAZIONE	DECEDUTI	TASSO LETALITÀ
1	Stati Uniti	1.417.774	0,428%	85.898	6,06%
2	Russia	252.245	0,173%	2.305	0,91%
3	Regno Unito	234.440	0,345%	33.693	14,37%
4	Spagna	229.540	0,491%	27.321	11,90%
5	Italia	223.885	0,371%	31.610	14,12%
6	Brasile	203.165	0,096%	13.999	6,89%
7	Francia	178.994	0,274%	27.428	15,32%
8	Germania	174.478	0,208%	7.884	4,52%
9	Turchia	144.749	0,172%	4.007	2,77%
10	Iran	114.533	0,136%	6.854	5,98%
11	Cina	84.029	0,006%	4.637	5,52%
12	India	81.997	0,006%	2.649	3,23%
13	Perù	80.604	0,244%	2.267	2,81%
14	Canada	74.781	0,198%	5.592	7,48%
15	Belgio	54.288	0,468%	8.903	16,40%
16	Arabia Saudita	46.869	0,135%	283	0,60%
17	Paesi Bassi	43.680	0,255%	5.609	12,84%
18	Messico	42.595	0,033%	4.477	10,51%
19	Cile	37.040	0,194%	368	0,99%
20	Pakistan	35.788	0,016%	770	2,15%

Fonte: Johns Hopkins University

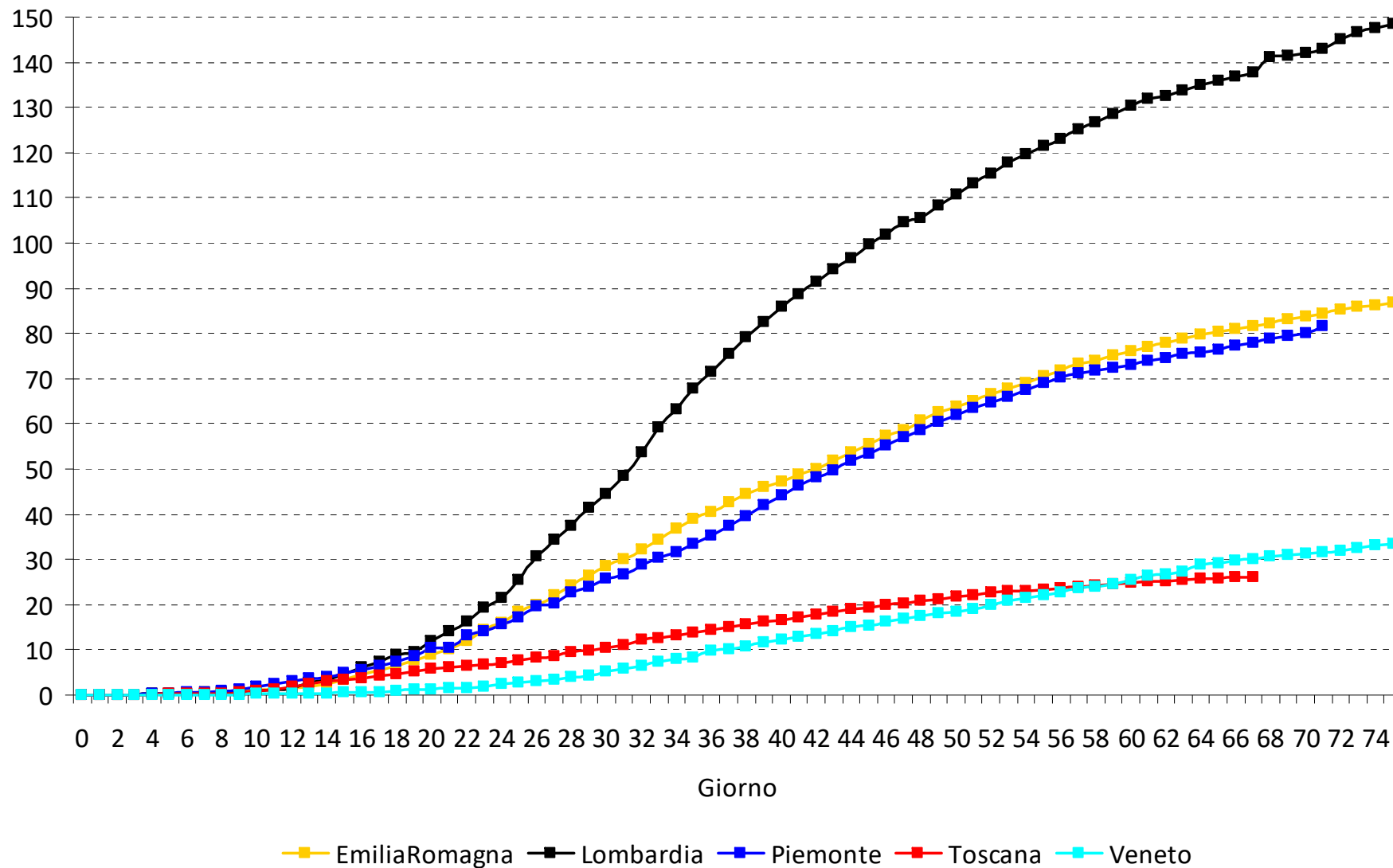
LA TOSCANA NELL'EPIDEMIA ITALIANA

Positivi al Covid19 per 100mila abitanti al 15 maggio.



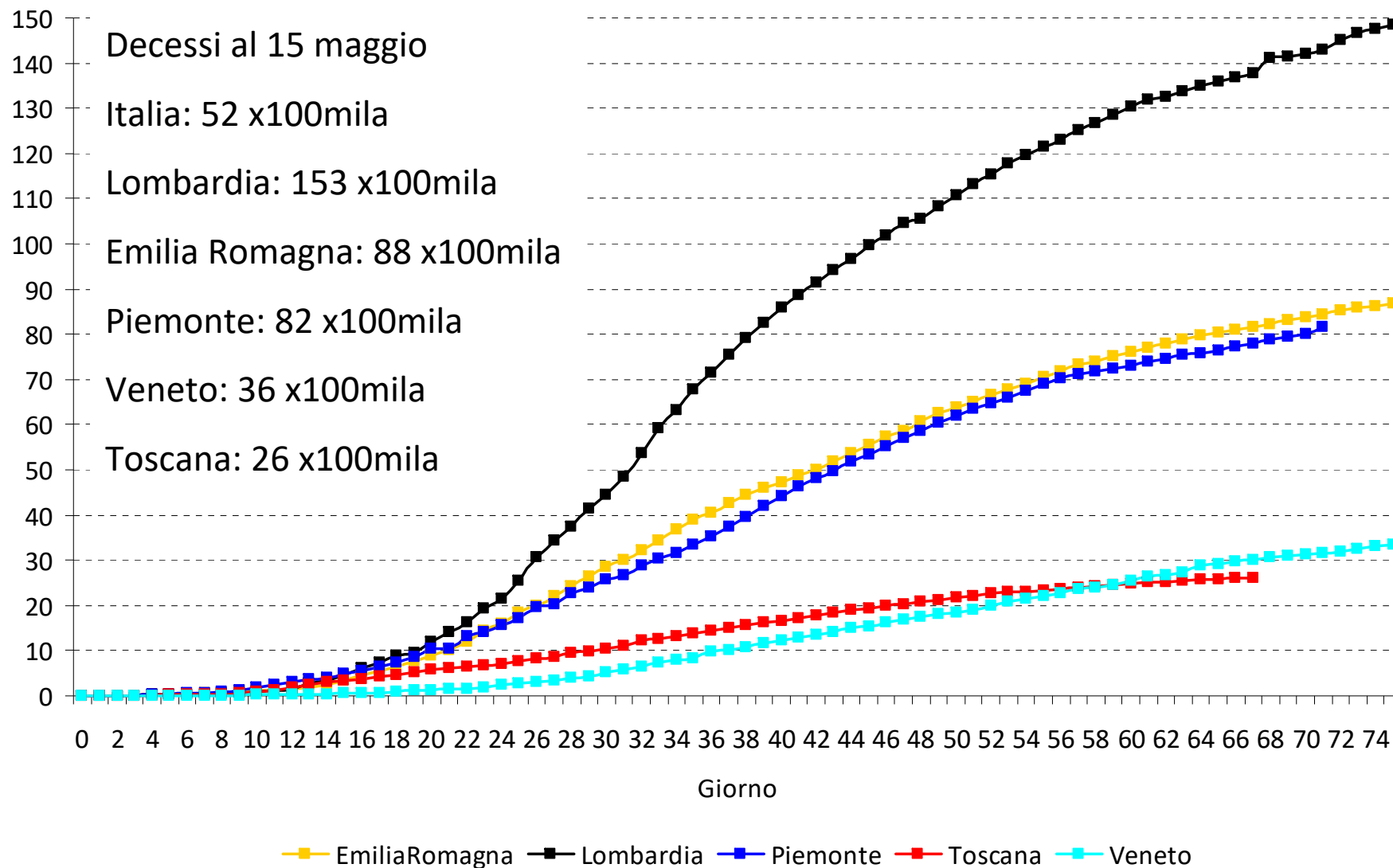
L'EVOLUZIONE DELLA MORTALITA'

Deceduti Covid19 per 100mila abitanti,
trend dal giorno del primo decesso osservato.



L'EVOLUZIONE DELLA MORTALITA'

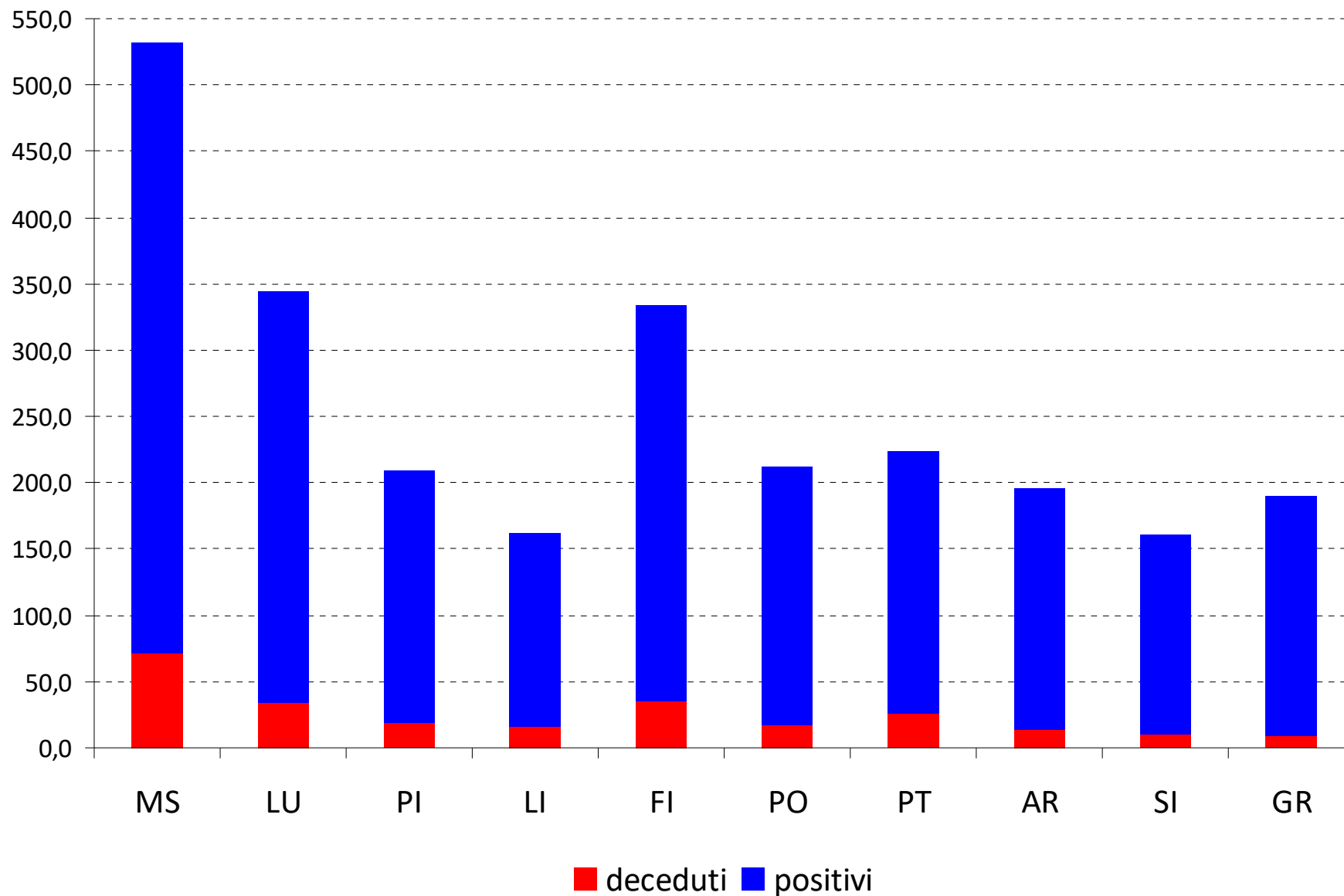
Deceduti Covid19 per 100mila abitanti,
trend dal giorno del primo decesso osservato.



L'EPIDEMIA NEI TERRITORI TOSCANI

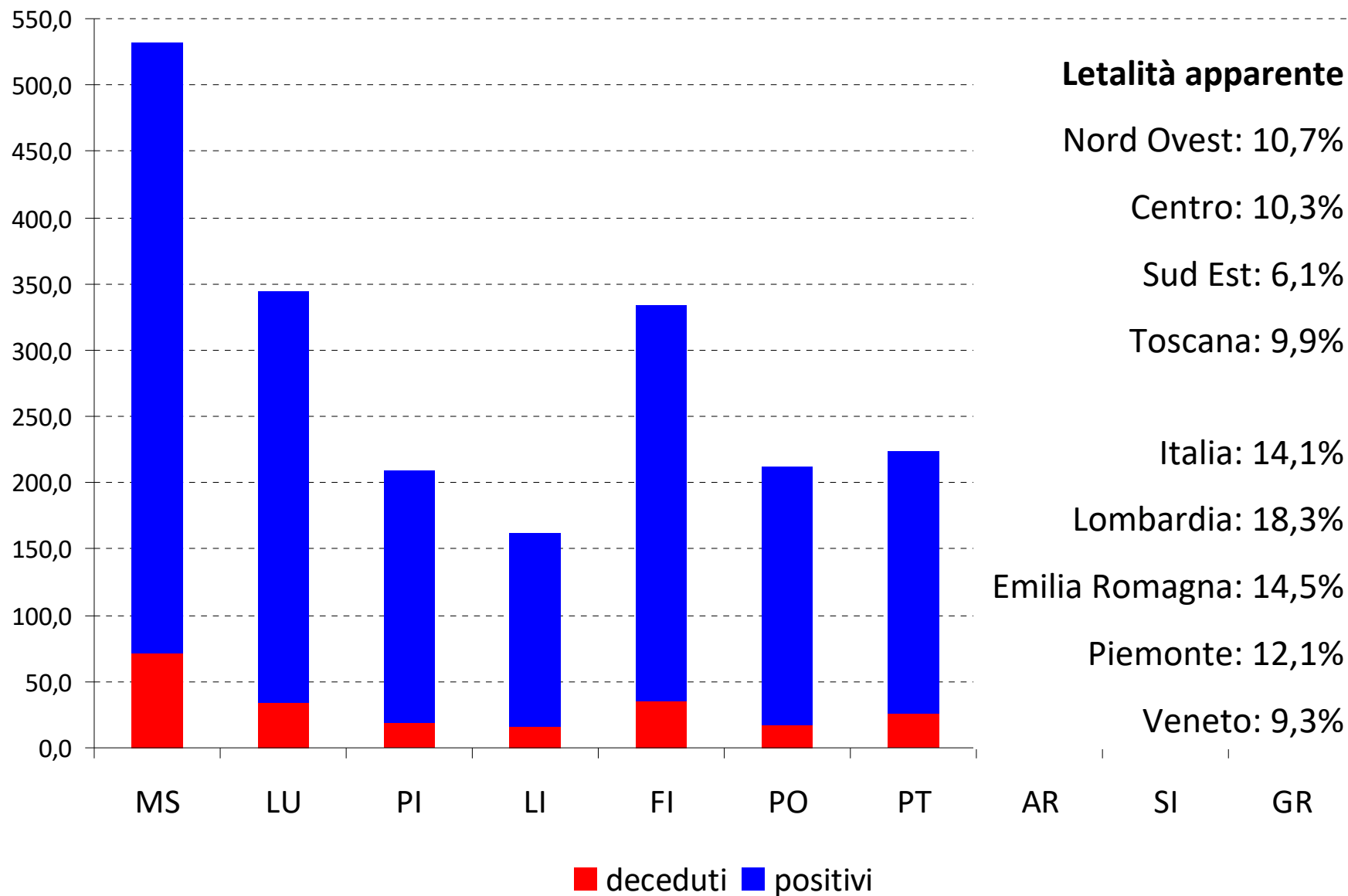
L'EPIDEMIA PER PROVINCIA IN TOSCANA

Positivi e deceduti Covid19 per 100mila abitanti.



L'EPIDEMIA PER PROVINCIA IN TOSCANA

Positivi e deceduti Covid19 per 100mila abitanti.

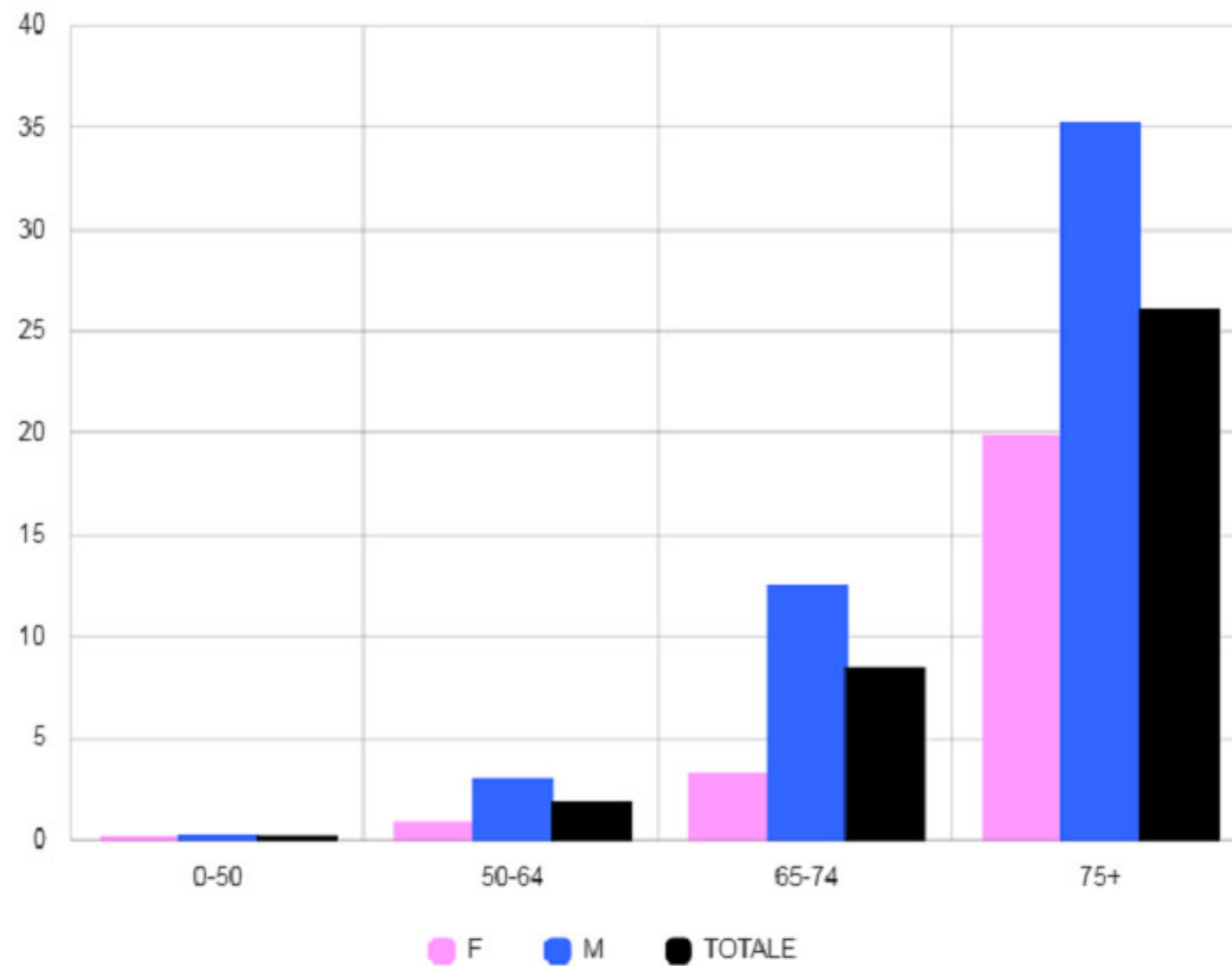


LA LETALITA' APPARENTE PER ETA'

Letalità % (deceduti/casi positivi) - Toscana, sesso ed età

Rapporto (x 100) - Totale

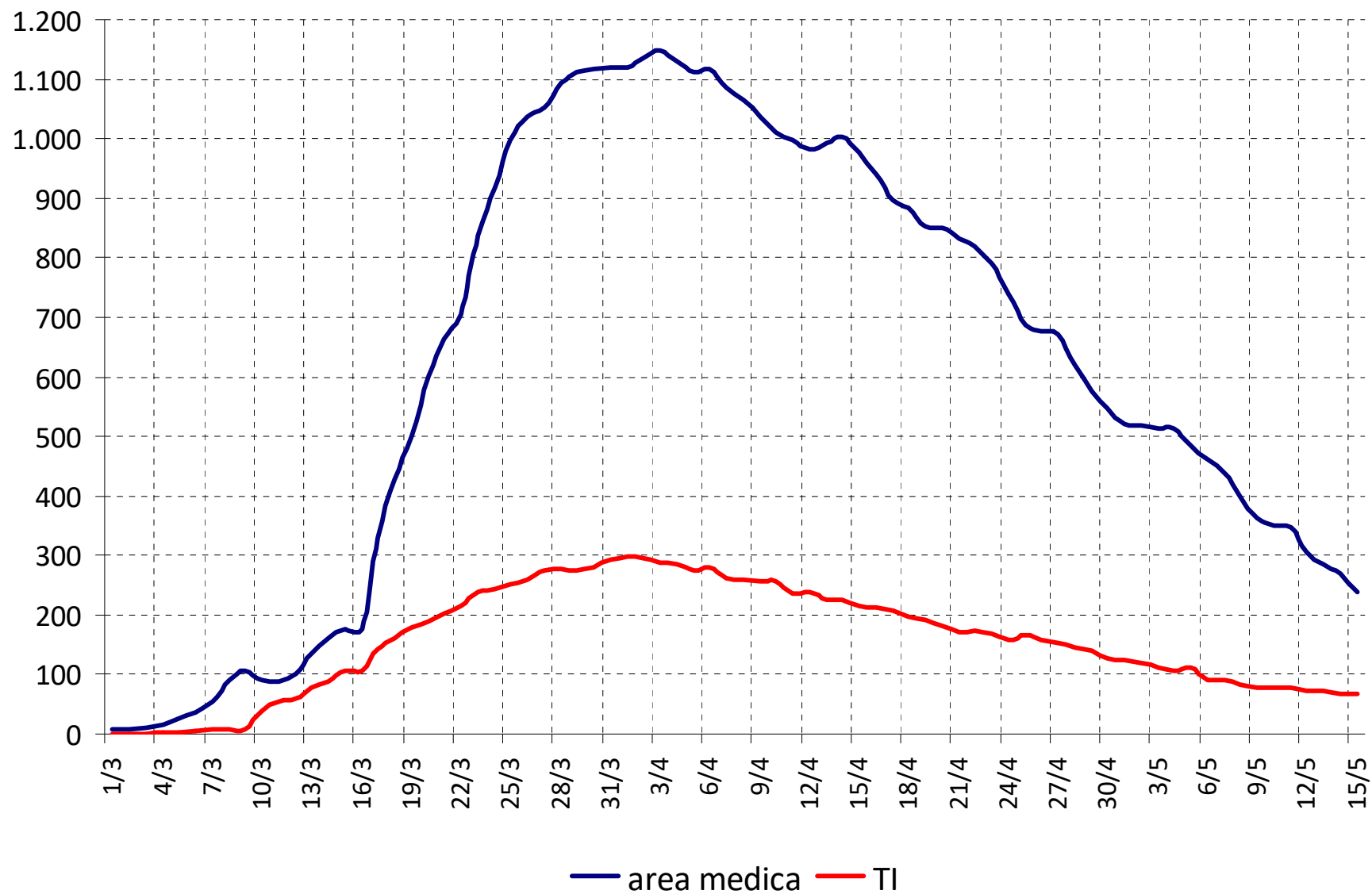
Fonte: ISS - Sorveglianza attiva COVID-19



L'ANDAMENTO E L'IMPATTO SUGLI OSPEDALI TOSCANI

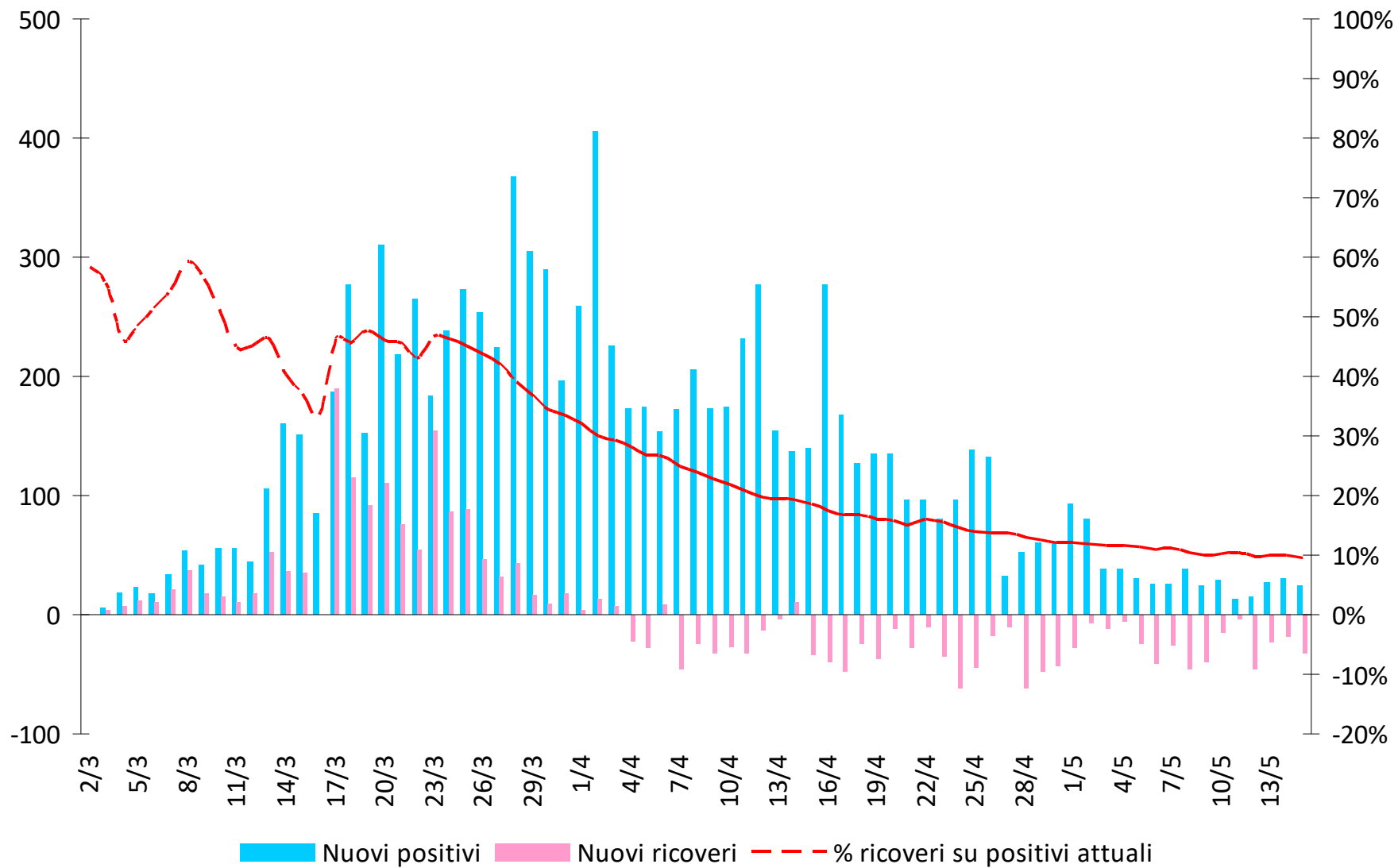
L'IMPATTO SUGLI OSPEDALI TOSCANI

Trend ricoverati COVID in area medica e TI.



L'IMPATTO SUGLI OSPEDALI TOSCANI

Nuovi positivi giornalieri e saldo ricoverati.



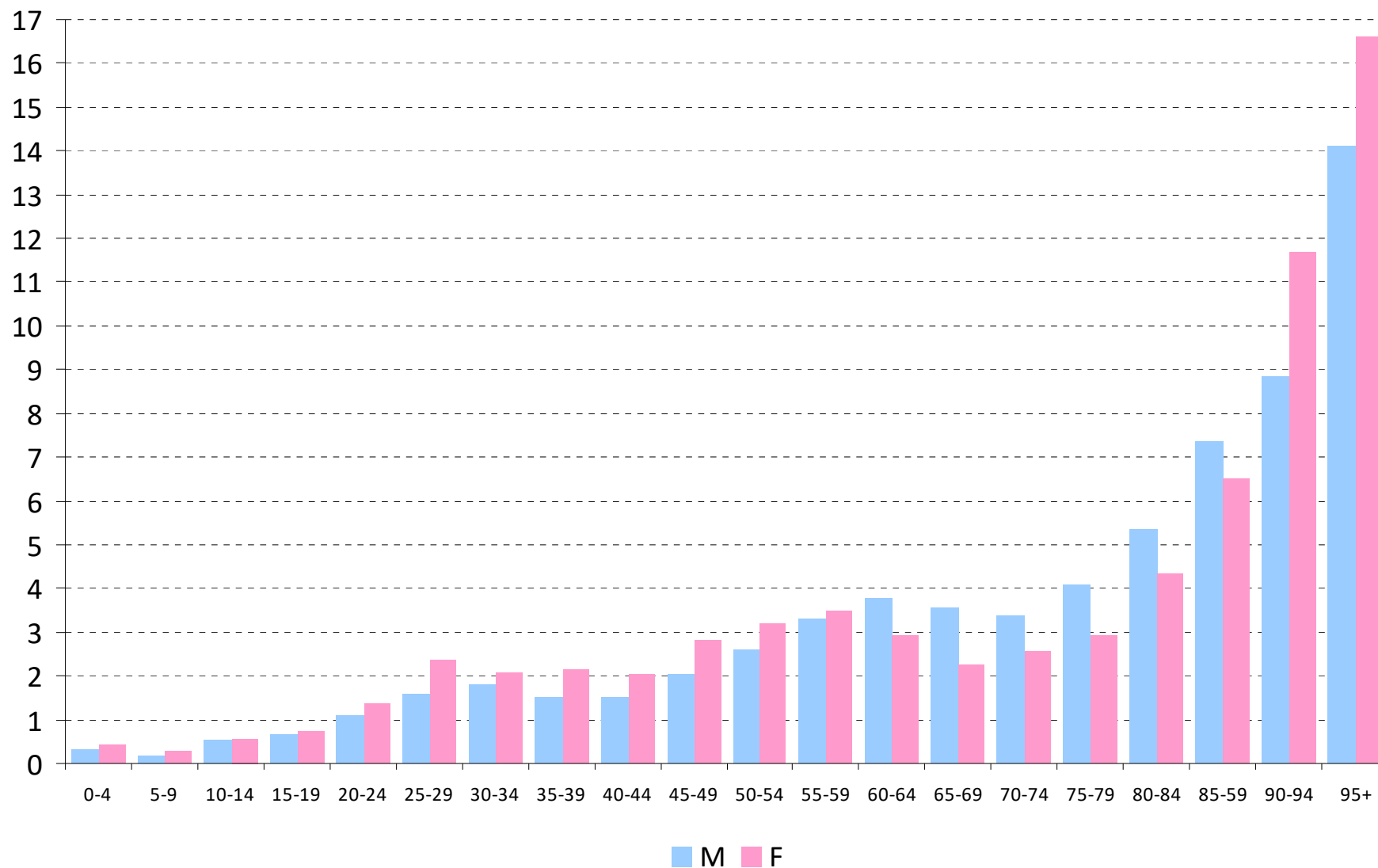
LA CASISTICA TOSCANA

POSITIVI PER ETA' E GENERE

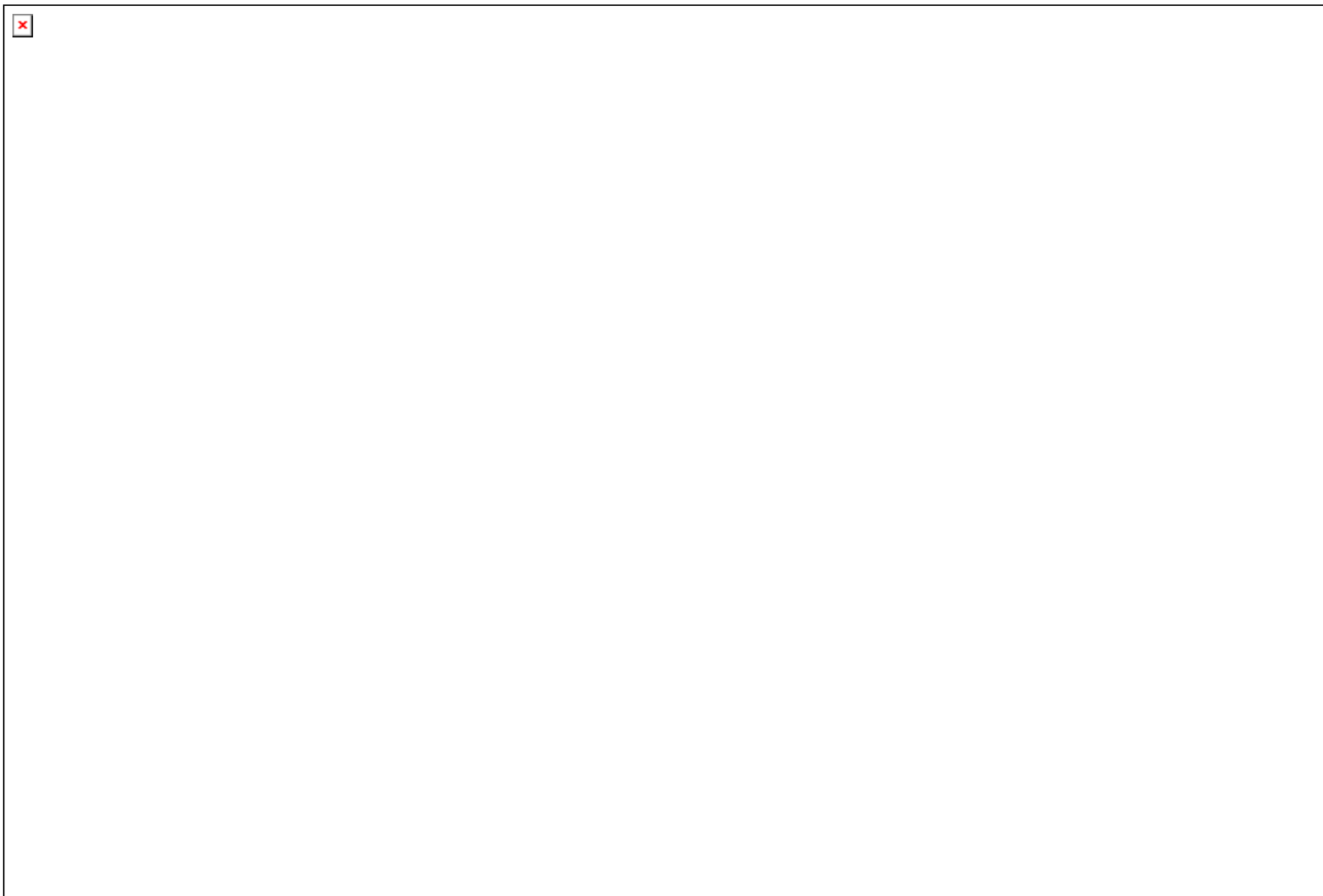
Età	Maschi	Femmine	Totale
<20	3,2	2,9	3,0
20-29	5,6	6,0	5,8
30-39	7,8	8,4	8,2
40-49	11,7	13,7	12,8
50-59	19,3	19,1	19,2
60-69	18,6	12,2	15,1
70-79	16,0	11,7	13,6
80-89	14,2	15,3	14,8
90+	3,7	10,7	7,5
Totale	100,0	100,0	100,0

INCIDENZA PER ETA' E GENERE

Tassi di incidenza per 1.000 abitanti.



POSITIVI PER GENERE E SETTIMANA



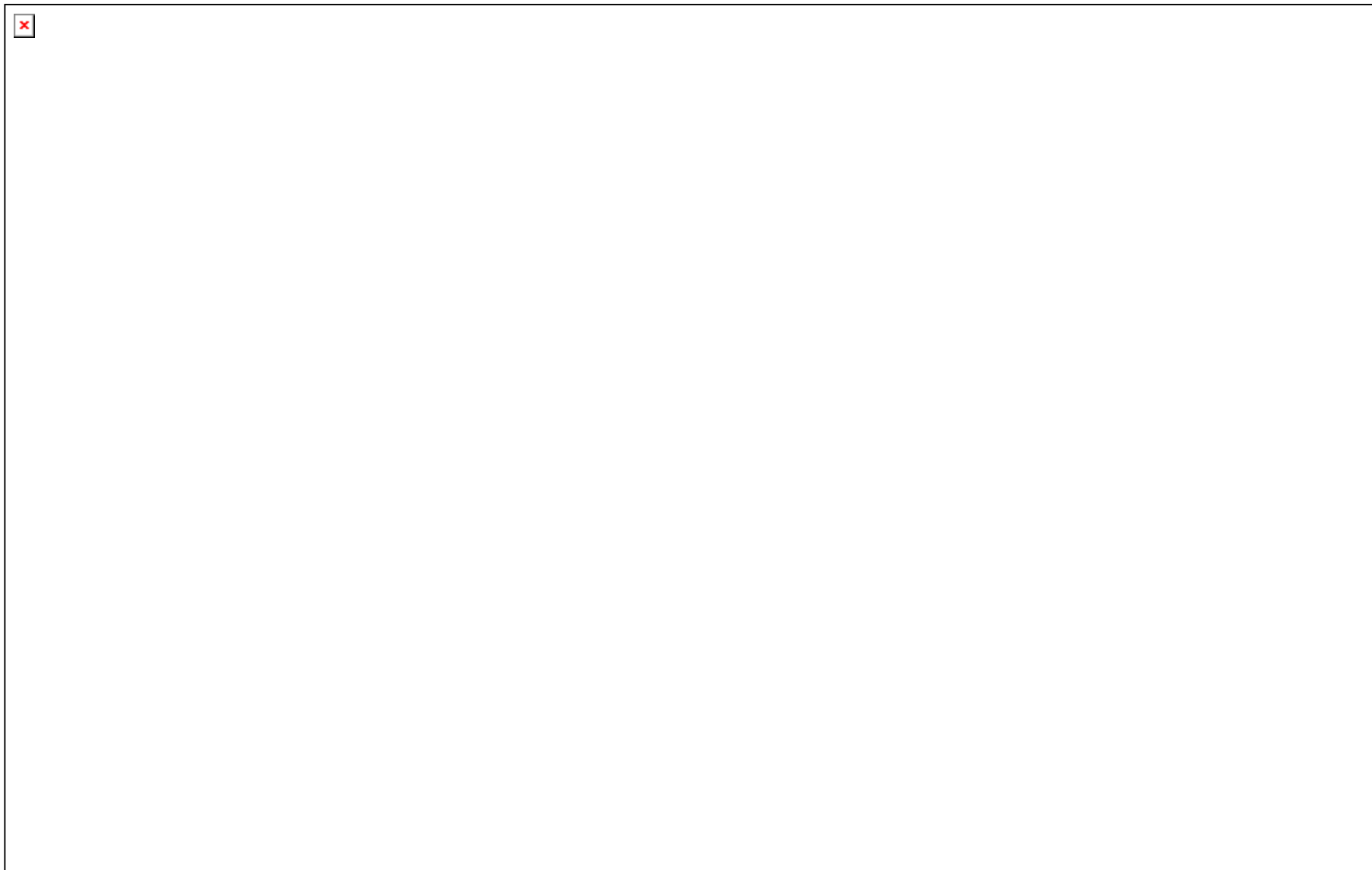
POSITIVI PER ETA' E SETTIMANA



POSITIVI PER STATO CLINICO AL TAMPONE E SETTIMANA

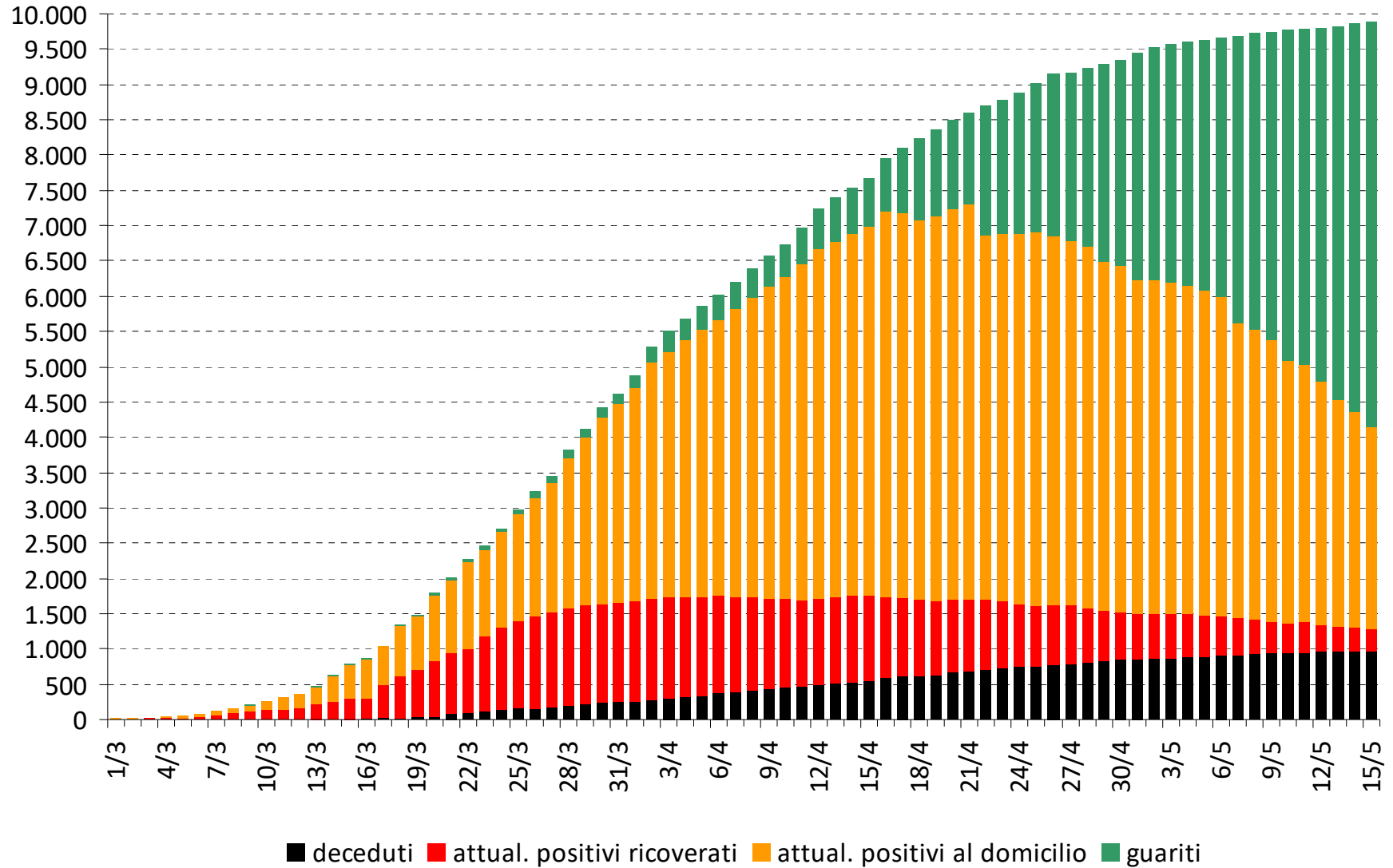


POSITIVI PER LUOGO DI CONTAGIO E SETTIMANA



LA SITUAZIONE E LA PROSSIMA “FASE”

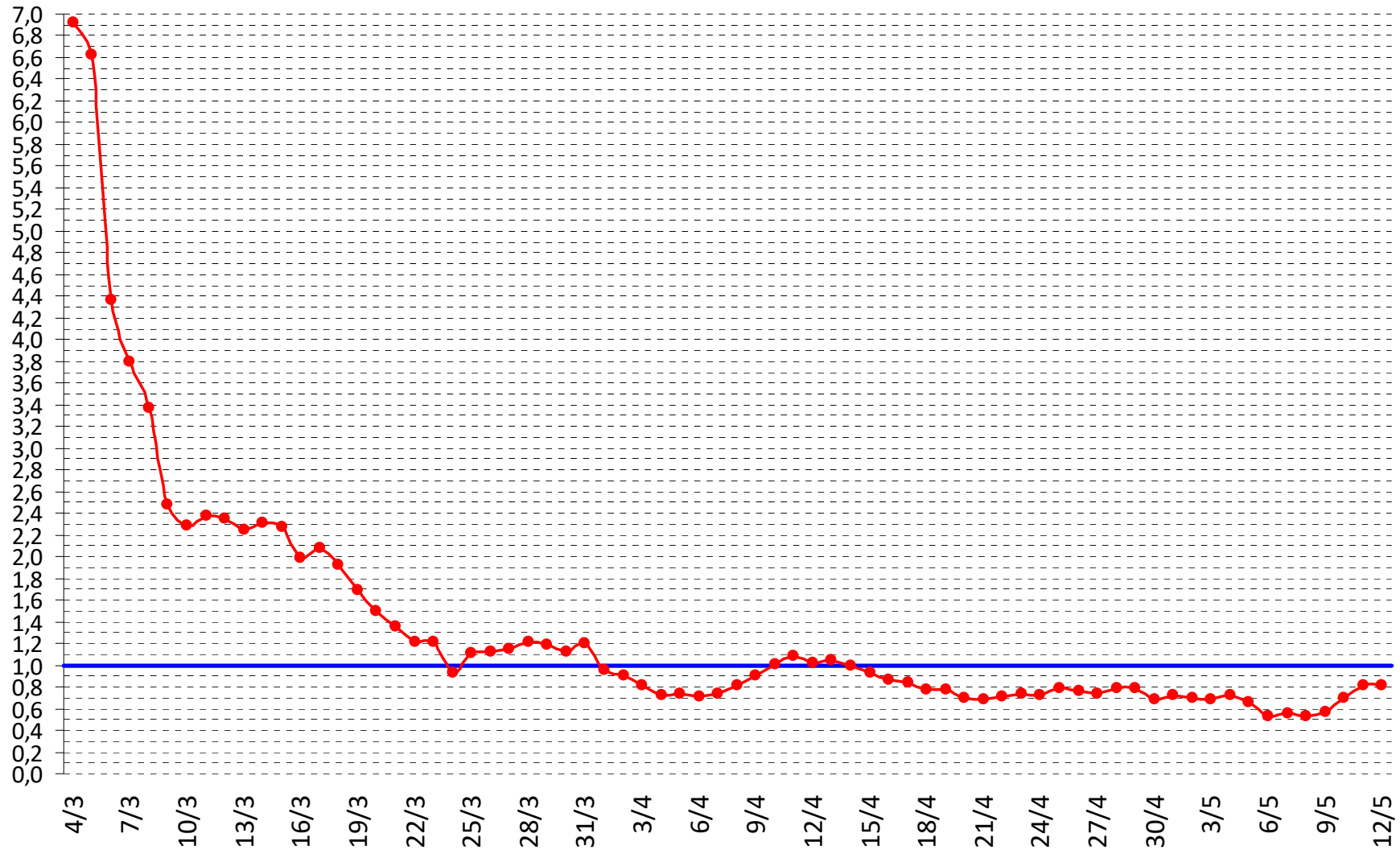
LA SITUAZIONE A OGGI



LA SORVEGLIANZA CONTINUA

Rt, indice di riproducibilità.

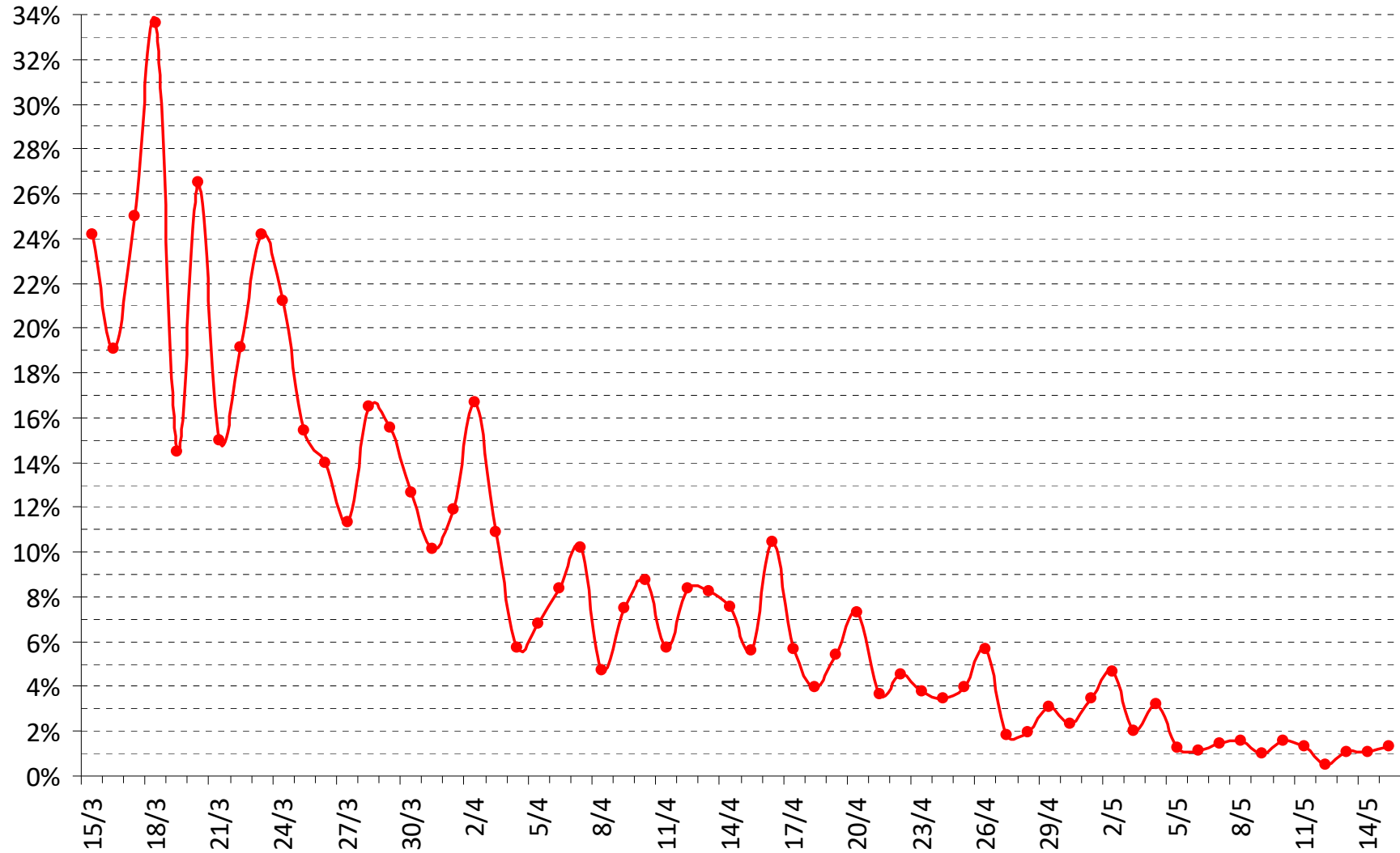
Criticità con numerosità molto piccole e con aumento degli screening.



LA SORVEGLIANZA CONTINUA

% di positivi su casi testati.

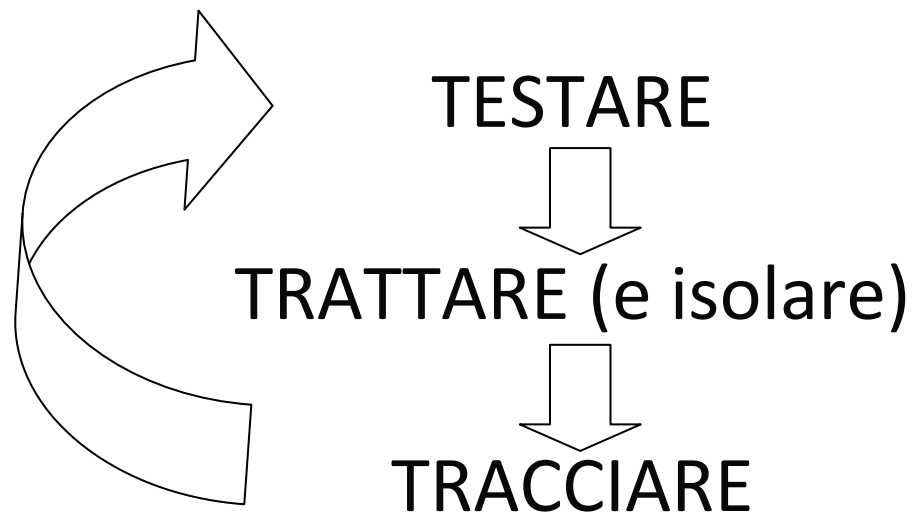
Criticità nella selezione di chi sottoposto a tampone.



LA SORVEGLIANZA CONTINUA



Sarà decisivo il lavoro delle “sentinelle” sul territorio.





Audit & Feedback dei percorsi per le cronicità all'epoca del CoViD-19

GRAZIE PER L'ATTENZIONE!



Regione Toscana

