

# Il Programma di Osservazione degli Esiti

*Osservare per partecipare al miglioramento*



## L'analisi di esito in chirurgia ginecologica

Francesca Collini, Letizia Bachini,  
Silvia Forni, Fabrizio Gemmi, Mario Franchini

Osservatorio Qualità ed Equità  
[silvia.forni@ars.toscana.it](mailto:silvia.forni@ars.toscana.it)

Firenze, 15 ottobre 2017

# Valutazione della qualità

## ***Cose c'è* - Indicatori di struttura**

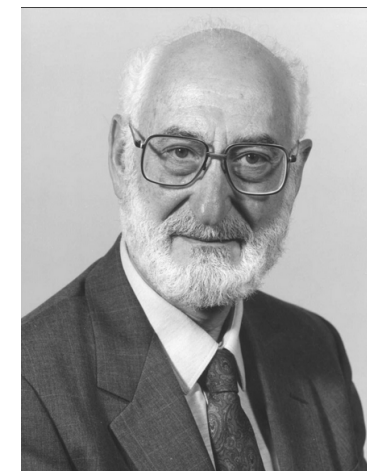
dotazioni strutturali, tecnologiche,  
organizzative e professionali

## ***Cosa viene fatto* - Indicatori di processo**

attività del processo assistenziale

## ***Con quali effetti* - Indicatori di esito**

effetto dell'intervento sanitario sullo stato di salute o sul benessere



*Donebedian*



# Quale **ESITI** in chirurgia ginecologica

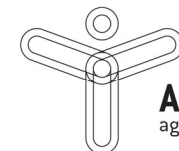
Quality of Care in Gynecology: *Original Research*

## **Readmission After Gynecologic Surgery**

*A Comparison of Procedures for Benign and Malignant Indications*

*Lori Cory, MD, Nawar Latif, MD, MSCE, Colleen Brensinger, MS, Xiaochen Zhang, MPH, Robert L. Giuntoli II, MD, Robert A. Burger, MD, Mark Morgan, MD, and Emily Ko, MD, MSCR*

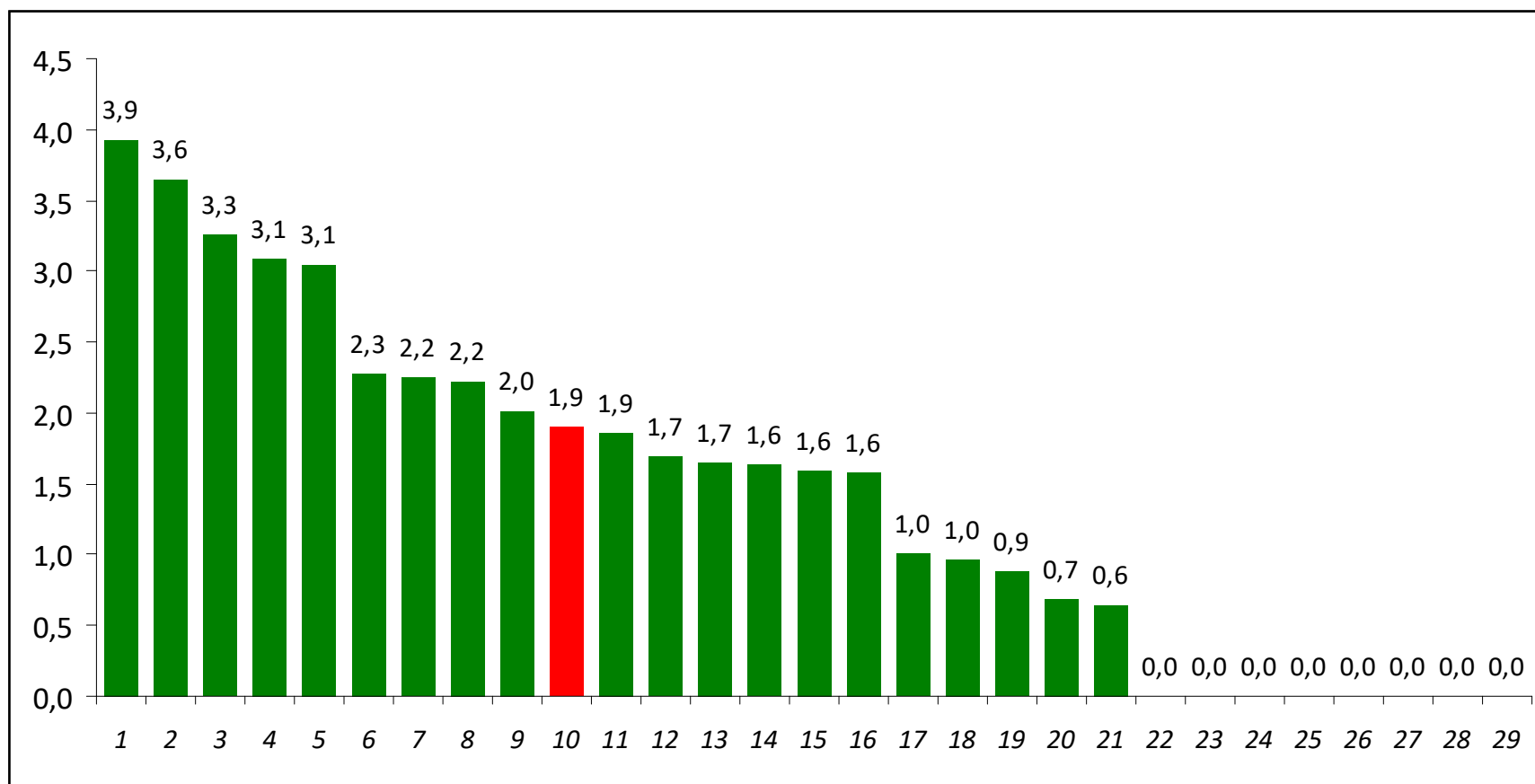
dell'assistenza)





# Differenze negli **ESITI?**

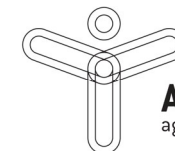
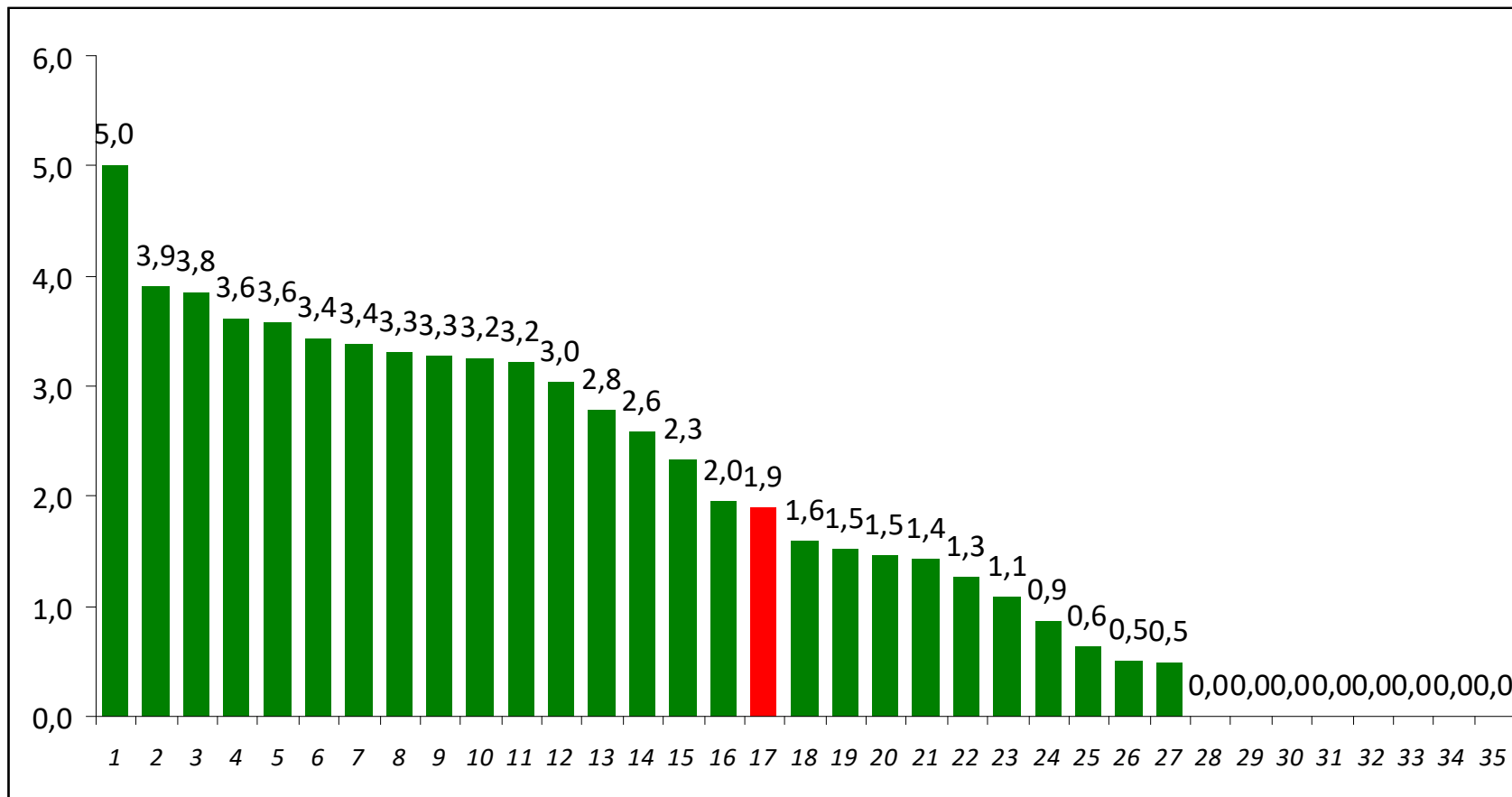
Rischio di riammissioni a 30 giorni da dimissione in vita per intervento di chirurgia ginecologica **per ospedale** in regime ordinario, Toscana, 2017





# Differenze negli ESITI?

Rischio di riammissioni a 30 giorni da dimissione in vita per intervento di chirurgia ginecologica per zona distretto di residenza in regime ordinario, Toscana, 2017



# Valutazione **Comparativa** di Esito

## Valutazione comparativa tra

– *soggetti erogatori:*

*ci sono **criticità** organizzative o clinico assistenziali?*

– *gruppi di popolazione:*

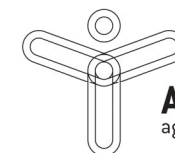
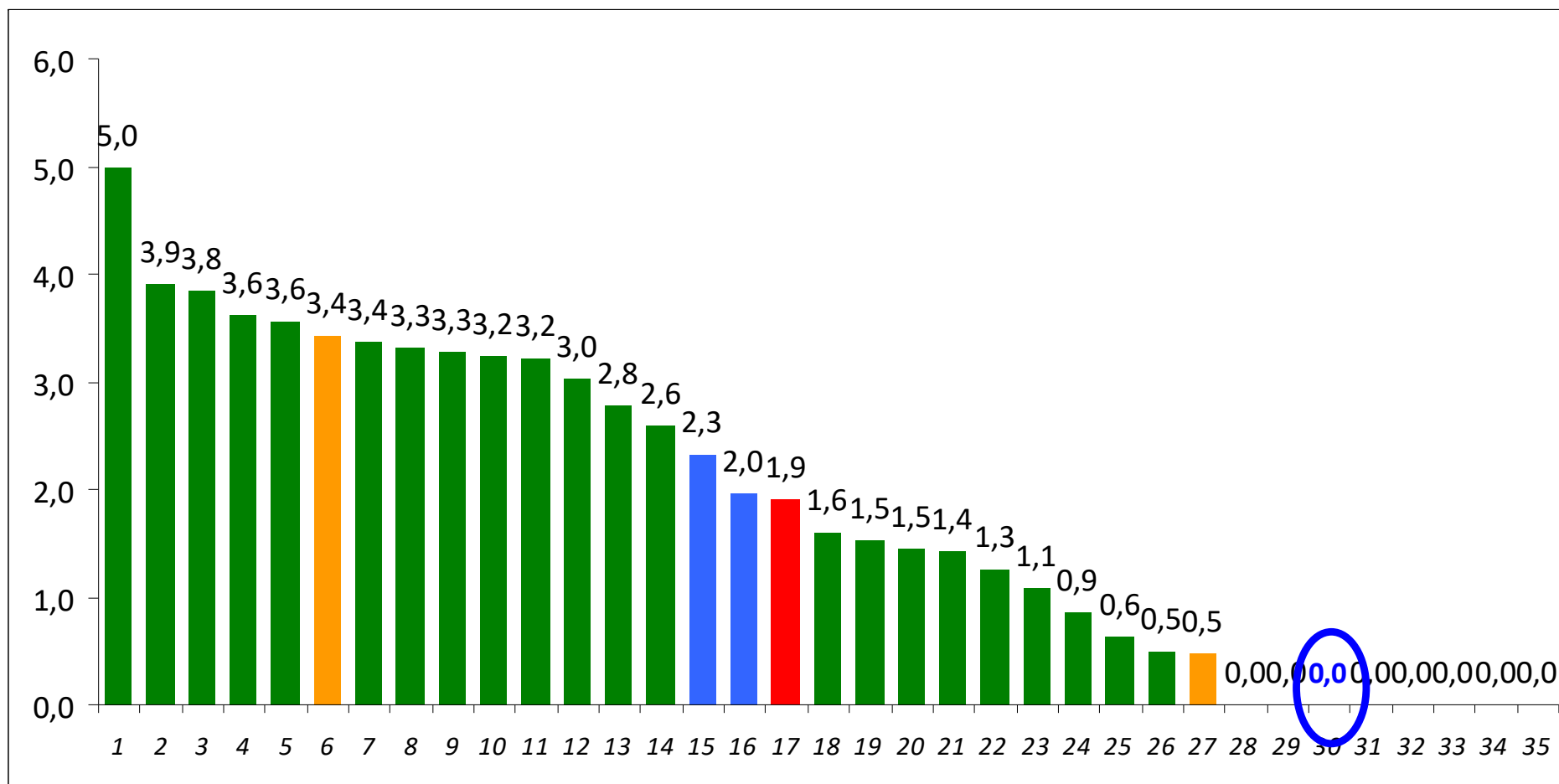
*è garantita l'**equità** di esito?*





# Efficacia nella pratica clinica

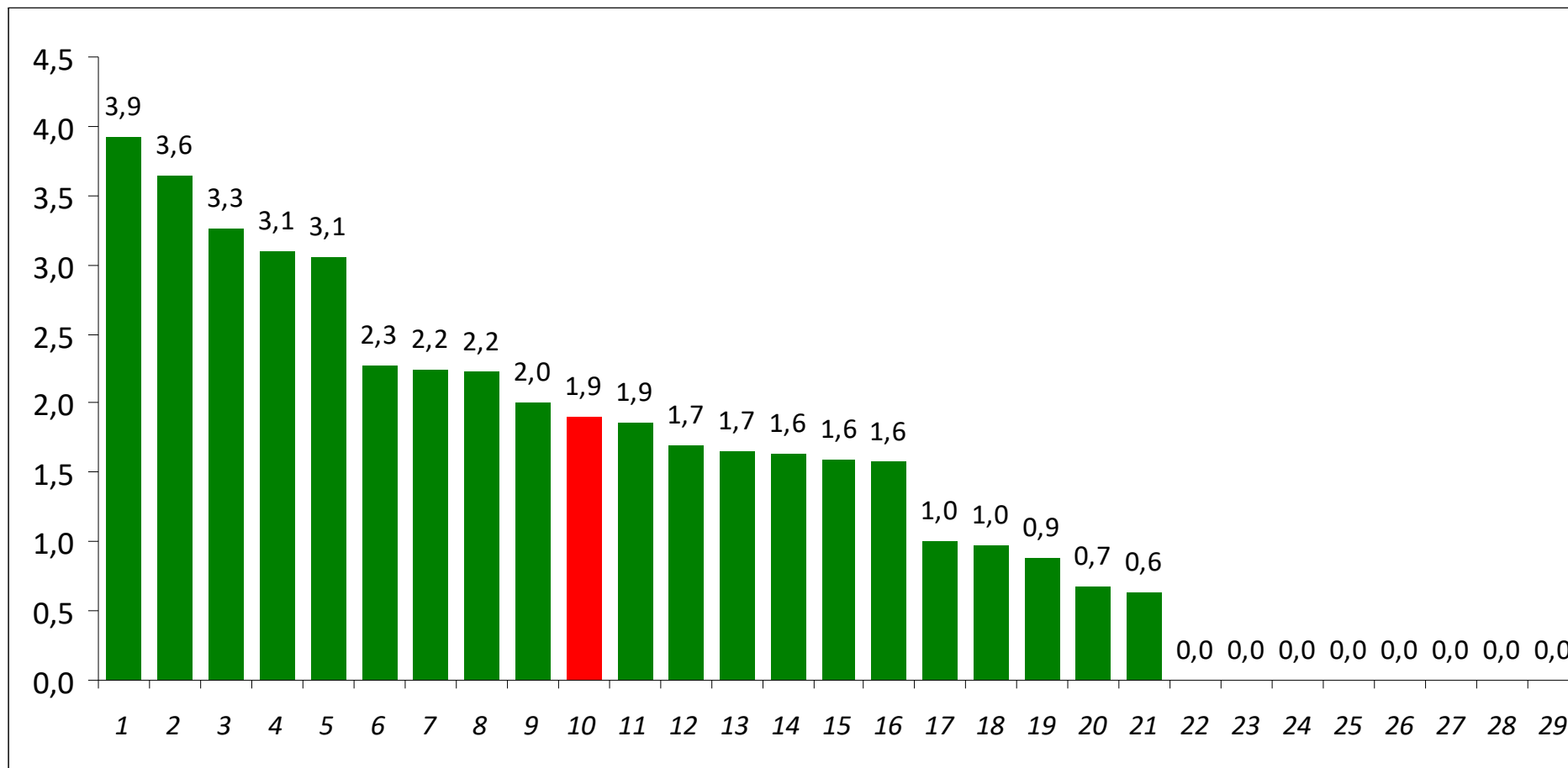
Rischio di riammissioni a 30 giorni da dimissione in vita per intervento di chirurgia ginecologica per zona distretto di residenza in regime ordinario, Toscana, 2017





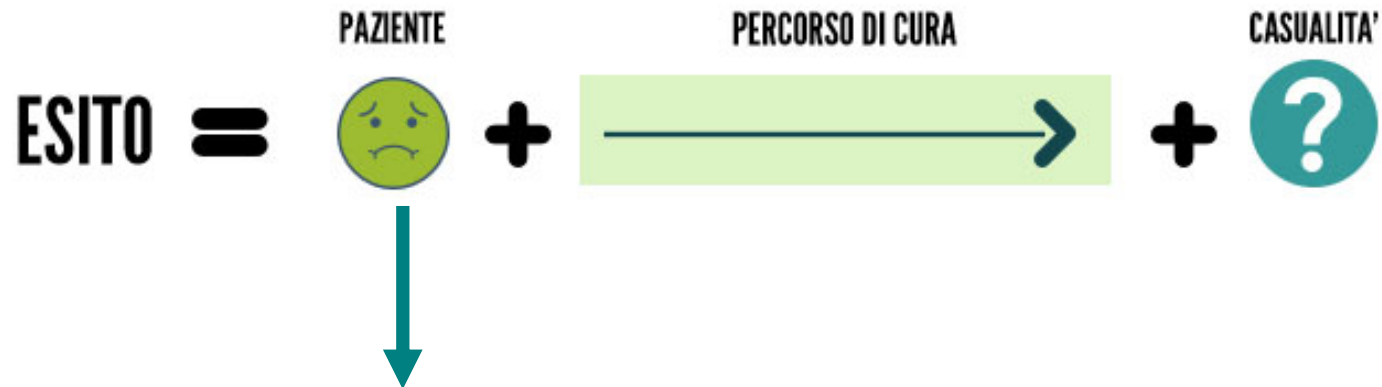
# Efficacia nella pratica clinica

Rischio di riammissioni a 30 giorni da dimissione in vita per intervento di chirurgia ginecologica per ospedale in regime ordinario, Toscana, 2017





# Esito clinico e studio osservazionale



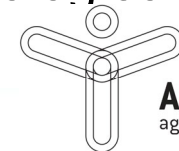
- Gravità della patologia
- Comorbiltà
- Capacità di comprendere e seguire le indicazioni
- Contesto socio-economico

**Risk adjustment**

Charlson

**Analisi per strati**

Benigne vs Oncologico

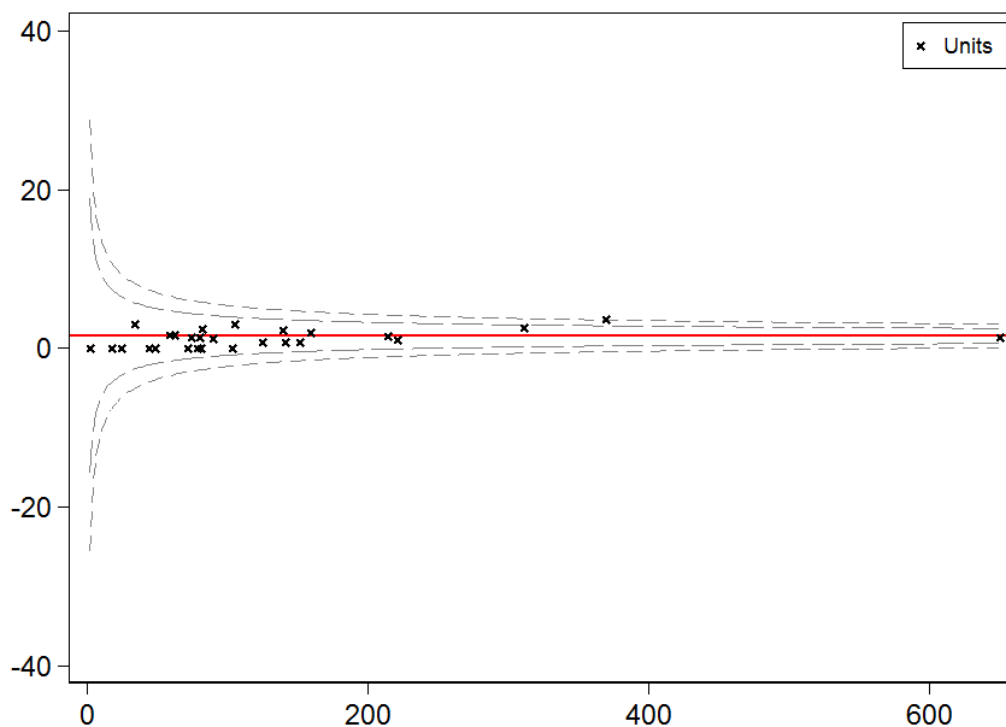




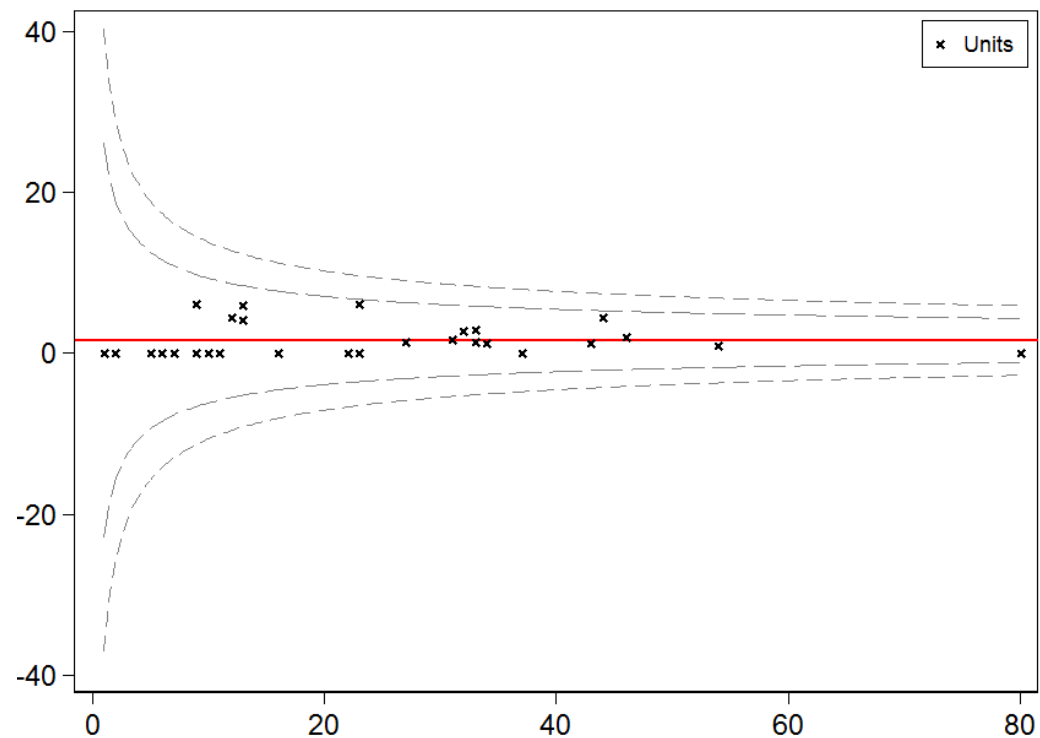
# Ci sono differenze significative?

Rischio **aggiustato** di riammissioni a 30 giorni da dimissione in vita per intervento di chirurgia ginecologica **per ospedale** in regime ordinario, Toscana, 2017 (ref. 1,58%)

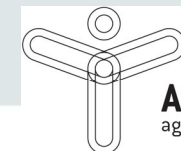
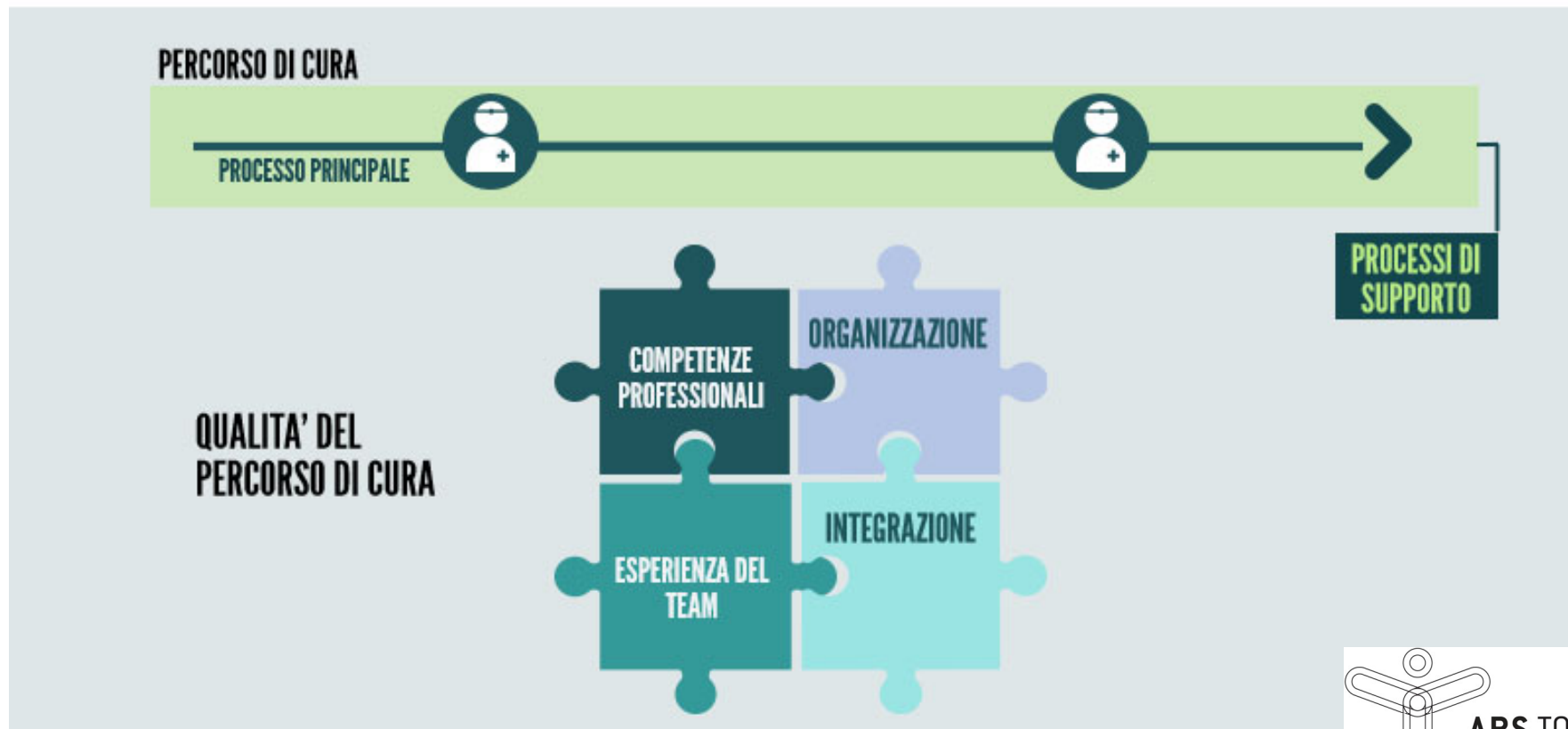
## Patologie benigne



## Patologie oncologiche



# Esito clinico e percorso di cura





## Quali pazienti e perché tornano in ospedale?

### cause mediche (52%)

1 ogni 3 per un'infezione

*altro:*

sintomi specificati associati  
agli organi genitali  
femminili

### cause chirurgiche (48%)

17% ha diagnosi di infezione

*Procedure:*

riparazione di fistola,

risutura di diastasi  
postoperatoria della parete  
addominale, altra sutura della  
parete addominale

altra e non specificata  
isterectomia addominale totale



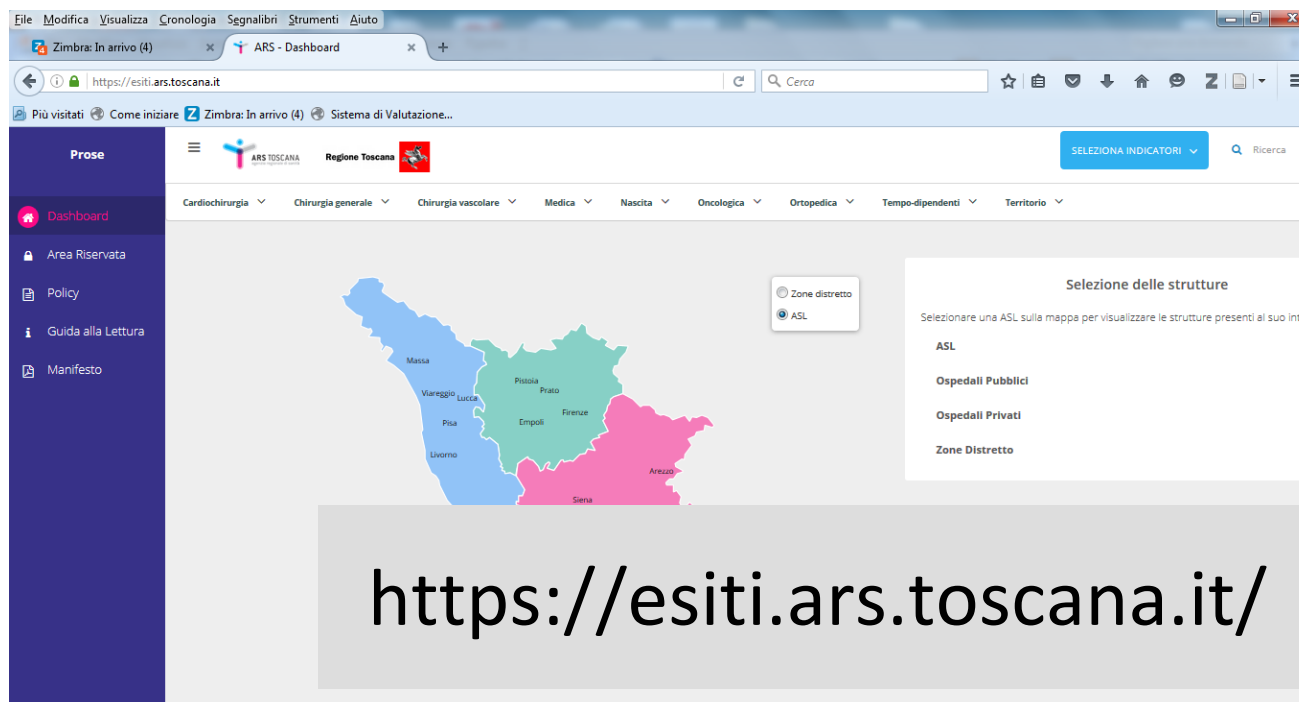
# Il valore della valutazione di esito **per i clinici**

Motivare e **valutare il cambiamento.**

Comprendere **la dimensione e la natura dei processi** dalla prospettiva dei professionisti e dei pazienti

Portare **nuove conoscenze** nella pratica quotidiana

# Programma di Osservazione degli Esiti



The screenshot shows the ARS Toscana website dashboard. The browser address bar displays <https://esiti.ars.toscana.it>. The dashboard features a navigation menu on the left with options like 'Dashboard', 'Area Riservata', 'Policy', 'Guida alla Lettura', and 'Manifesto'. The main content area includes a map of Tuscany with various districts labeled (Massa, Livorno, Pisa, Viareggio, Lucca, Pistoia, Prato, Empoli, Firenze, Arezzo, Siena). A 'Selezione delle strutture' panel is visible, allowing users to select an ASL or specific hospital types (Ospedali Pubblici, Ospedali Privati, Zone Distretto).

**Tempestività**

**Dettagli**

<https://esiti.ars.toscana.it/>

- Circa **100 indicatori** per ospedale (per reparto a richiesta), AUSL e zona distretto
- Volumi di attività per ospedale e **reparto**
- Benchmark regionale
- Aggiornamento annuale e **monitoraggio semestrale** di alcuni indicatori
- Sviluppo e condivisione periodica con un **gruppo di esperti**